



MONTHLY MEMBERSHIP PROGRESS REPORT

District 111SW

Results as of: 06/30/2018

GMT: DANIEL ISENRICH

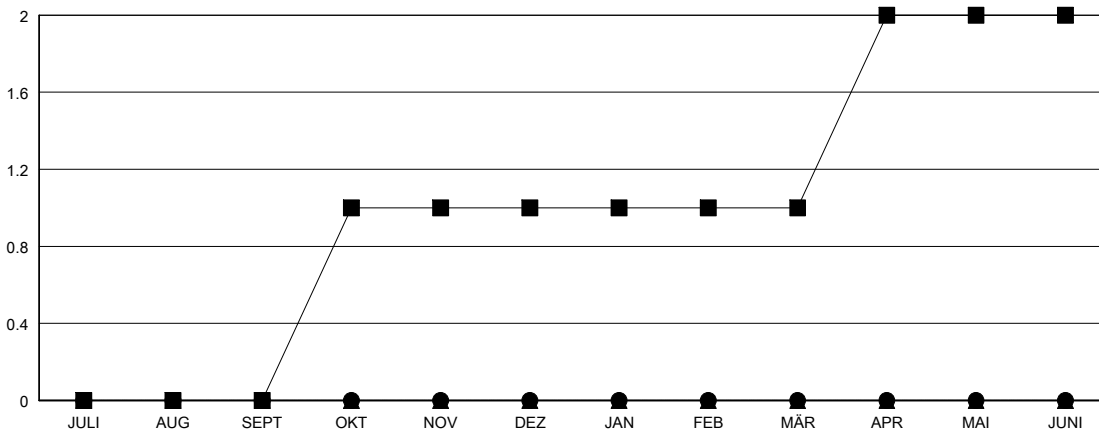
STANDORT GERMANY

GMT KONST. GEB.:

Clubs			
ERGEBNISSE FÜR 2017-2018			
QUARTAL	ZIEL NEUE CLUBS	NEUE CLUBS	AUFGELOSTE CLUBS
JULI/AUG/SEPT	0	0	0
OKT/NOV/DEZ	1	0	0
JAN/FEB/MÄR	0	0	0
APR/MAI/JUNI	1	0	0

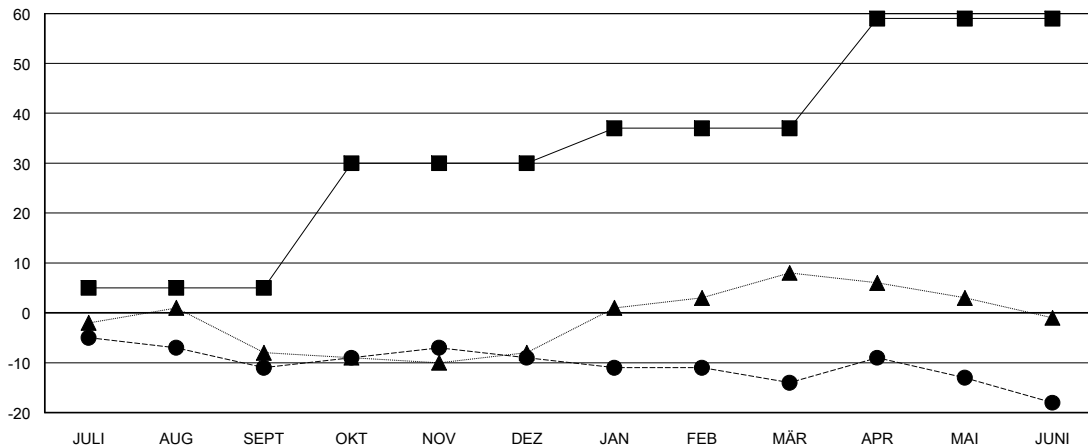
Pro Mitglied			
ERGEBNISSE FÜR 2017-2018			
QUARTAL	ZIEL FÜR DAS NETTO-MITGLIEDERSCHAFTSWACHSTUM	TATSÄCHLICHES MITGLIEDERSCHAFTSWACHSTUM	AKTUELLE ANZAHL ABGEMELDETER MITGLIEDER (einschließlich Transfermitglieder)
JULI/AUG/SEPT	5	8	17
OKT/NOV/DEZ	25	16	12
JAN/FEB/MÄR	7	11	16
APR/MAI/JUNI	22	26	26

ZIELE UND TATSÄCHLICHE NEUE CLUBS KUMULATIV



- DIESJÄHRIGE ZIELE BEZÜGLICH NEUER CLUBS
- TATSÄCHLICH NEUE CLUBS IN DIESEM JAHR
- ▲- TATSÄCHLICHE NEUE CLUBS IM VERGANGENEN JAHR

ZIELE UND TATSÄCHLICHE MITGLIEDER KUMULATIV



- ZIEL FÜR DAS NETTO-MITGLIEDERSCHAFTSWACHSTUM
- TATSÄCHLICHES MITGLIEDERSCHAFTSWACHSTUM
- ▲- AKTUELLE MITGLIEDERZAHL DES LETZTEN JAHRES

ABGEMELDETE CLUBS: 0

27 VON 42 CLUBS HABEN 1 ODER MEHR NEUE MITGLIEDER AUFGENOMMEN

GESCHLECHTERVERTEILUNG	
MANN	1,408 (91.07%)
FRAU	138 (8.93%)
Geschäftsjahresziel bezüglich des Prozentsatzes der weiblichen Mitglieder: 35%	

AUSGETRETENE MITGLIEDER	
VERSTORBEN	24
CLUB AUFGELOST	0
ANDERE	47
GESAMT	71

[KLICKEN SIE HIER FÜR KUMULATIVE MITGLIEDERSCHAFTSDATEN](#)

GESAMTANZAHL DER MITGLIEDER IN EINER FAMILIENEINHEIT	0
FAMILIENMITGLIEDER, DIE NUR DIE HÄLFTE DER INTERNATIONALEN BEITRÄGE ZAHLN	0